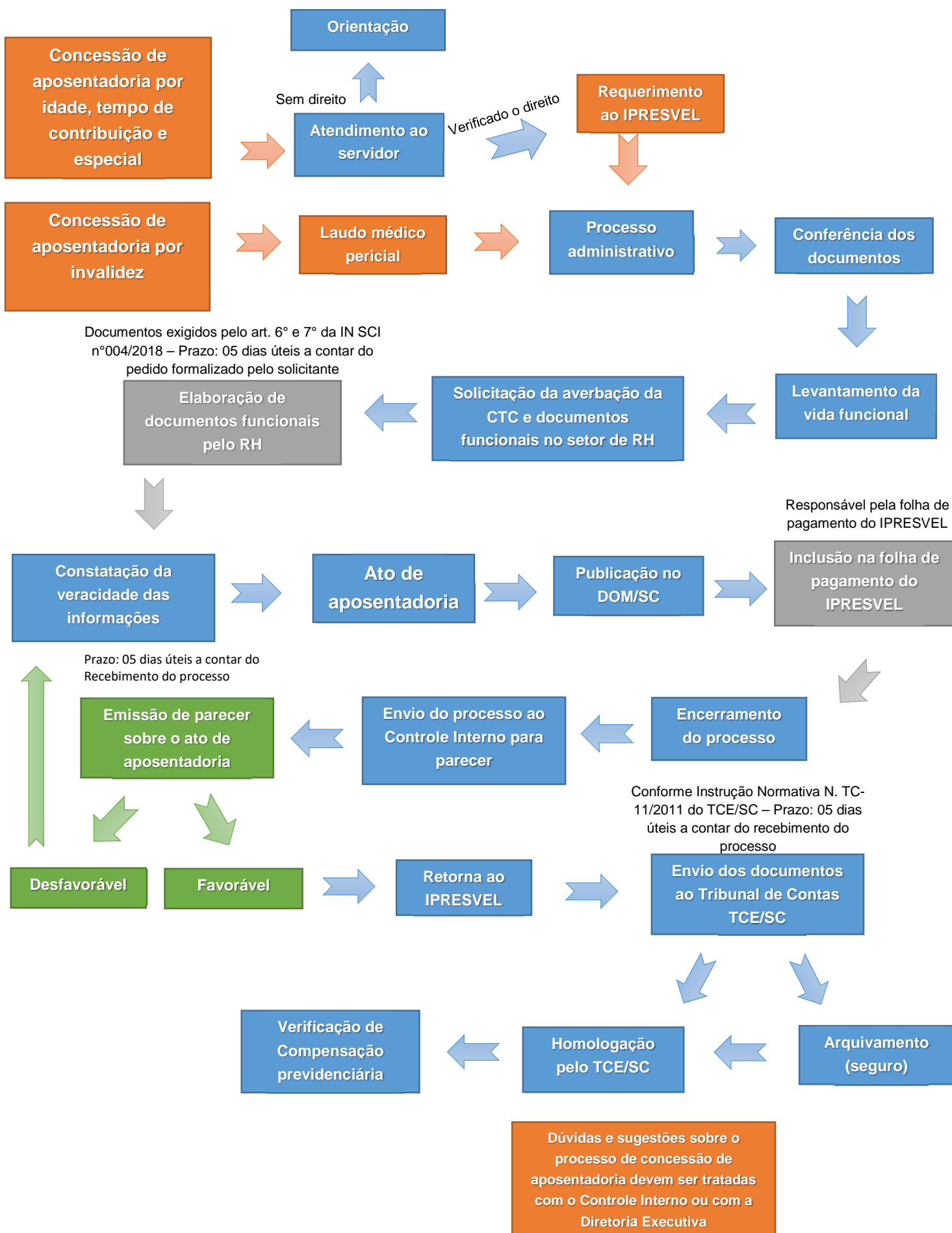


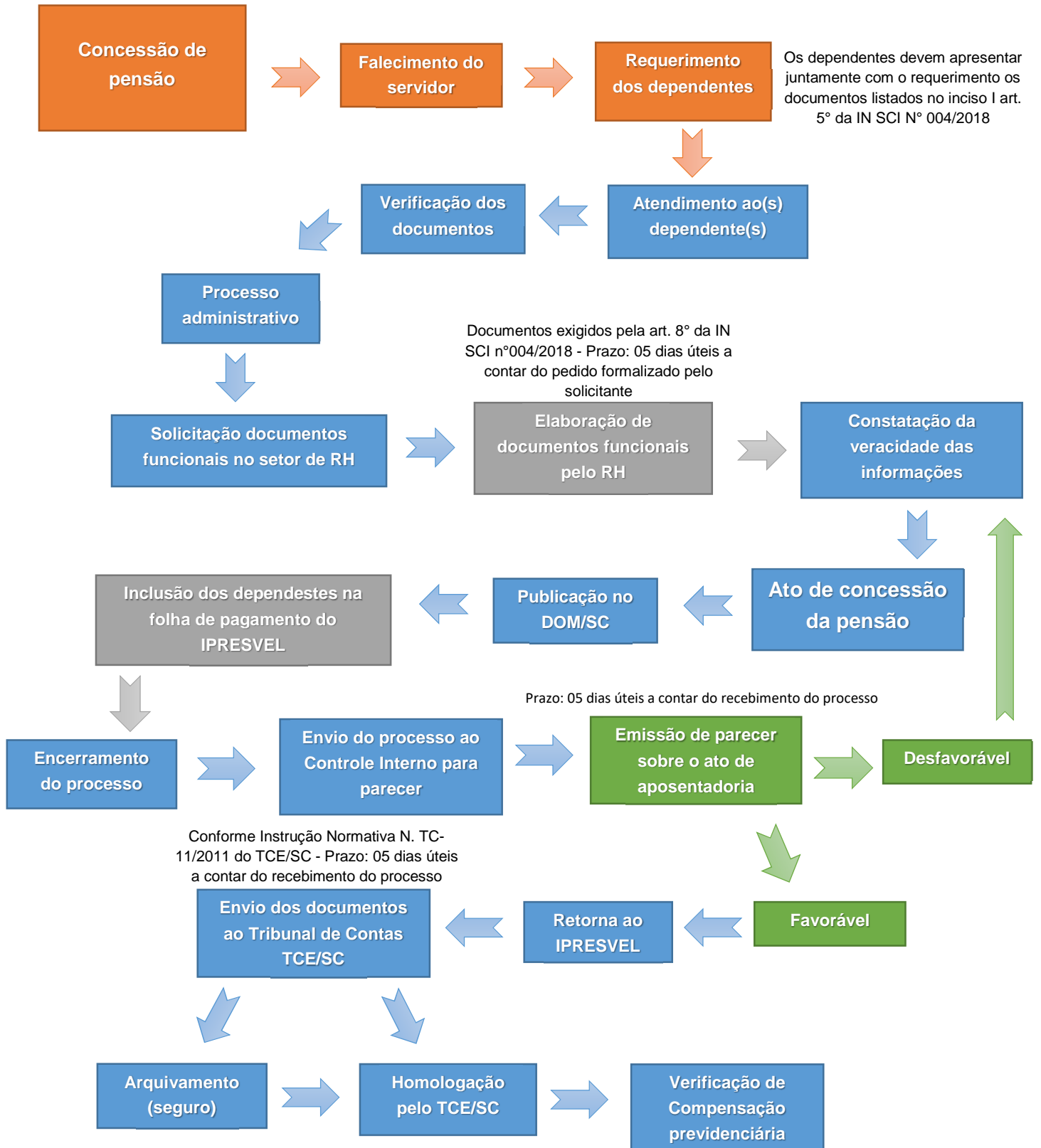
# MAPEAMENTO DO PROCESSO DE CONCESSÃO DE APOSENTADORIA

PRAZO PARA ÍNICIO E ENCERRAMENTO DO PROCESSO: 30 dias, com início no primeiro (1º) dia útil posterior ao protocolo do requerimento.



# MAPEAMENTO DO PROCESSO DE CONCESSÃO DE PENSÃO

**PRAZO PARA ÍNICIO E ENCERRAMENTO DO PROCESSO: 30 dias, com início no primeiro dia útil posterior ao protocolo do requerimento.**



## Legenda:

- Procedimento externo
- Procedimento executado pelo IPRESVEL
- Procedimento executado pelo Controle Interno
- Procedimento executado pelo RH

Dúvidas e sugestões sobre o processo de concessão de pensão devem ser tratadas com o Controle Interno ou com a Diretoria Executiva